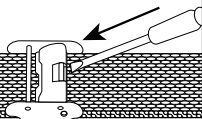


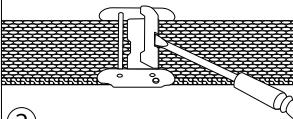
メッシュバンド長さの調整方法

ドライバーを金具の穴に挿入します。
下図の方向から挿入してください。
反対方向から差し込むと破損の原因となりますのでご注意ください。



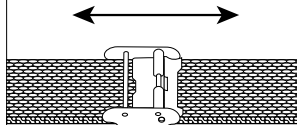
①

ドライバーをテコの原理で押し上げますと、ロックが解除されます。



②

ロック解除後、バックルをスライドし、腕周りのサイズに合わせます。



③

※スライドする金具の四角部分とバンド裏面の溝部分を合わせてください。



④

ハンマーの柄の部分などで押さえてロックします。
※金属製の物で押さえると金具が変形し、破損する場合がありますのでご注意ください。



⑤